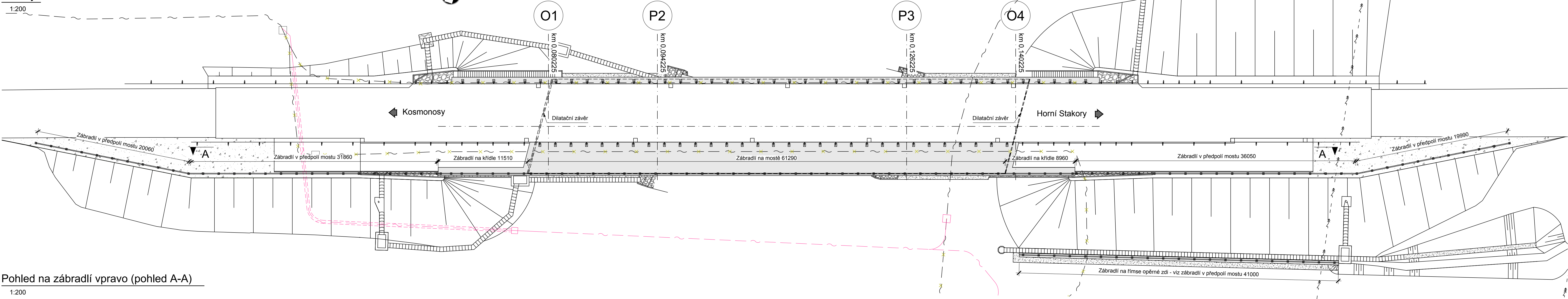
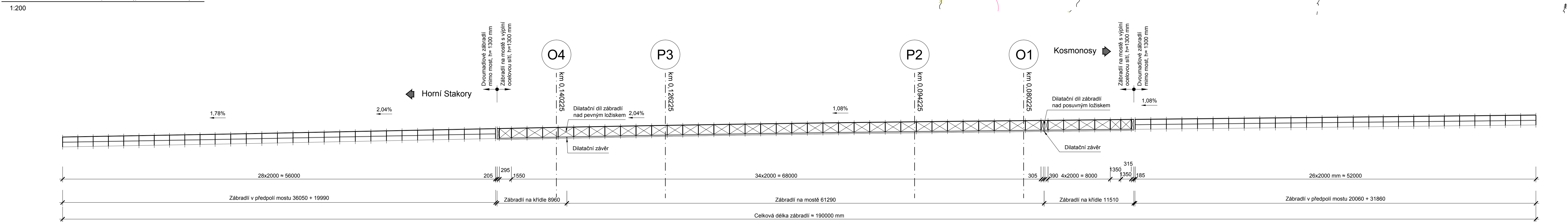


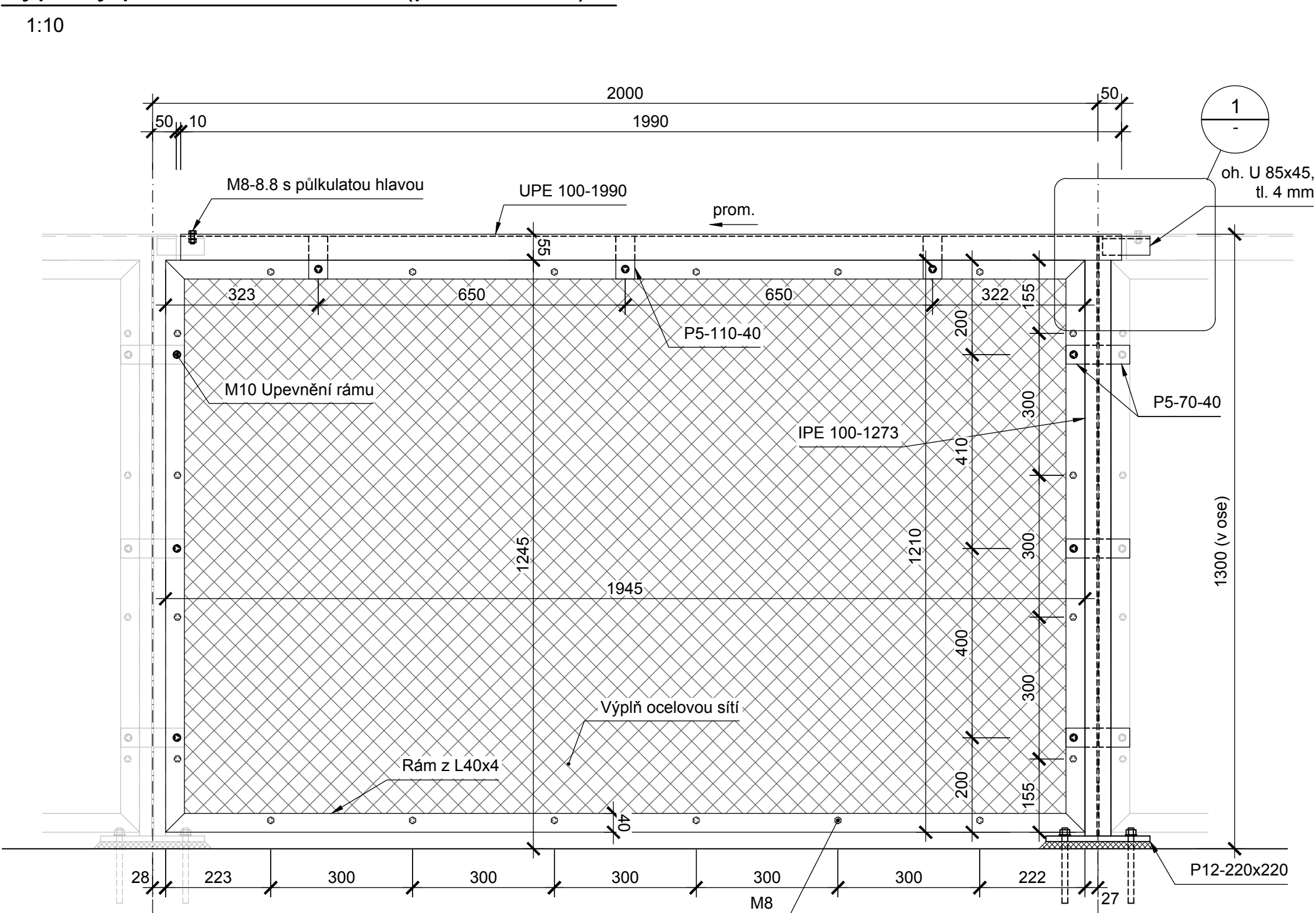
Půdorys



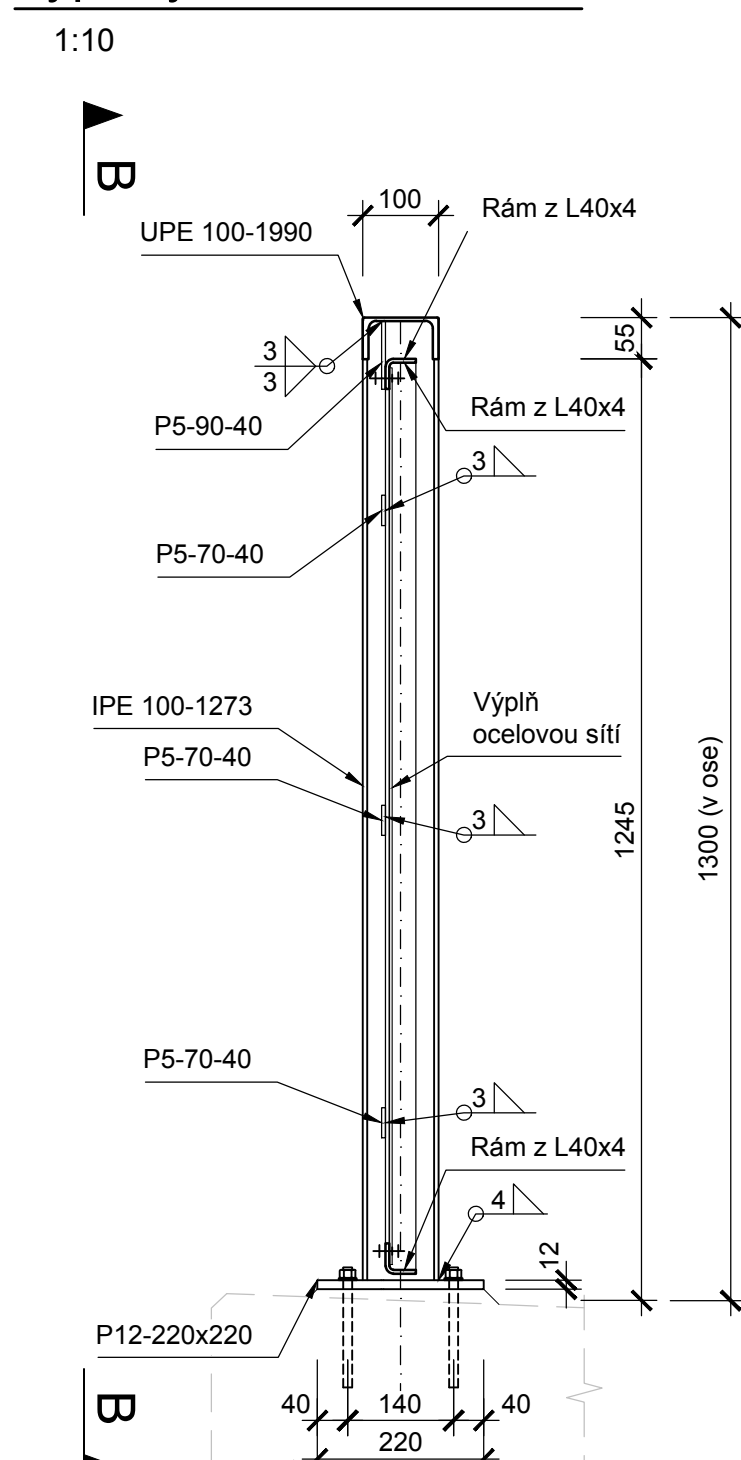
Pohled na zábradlí vpravo (pohled A-A)



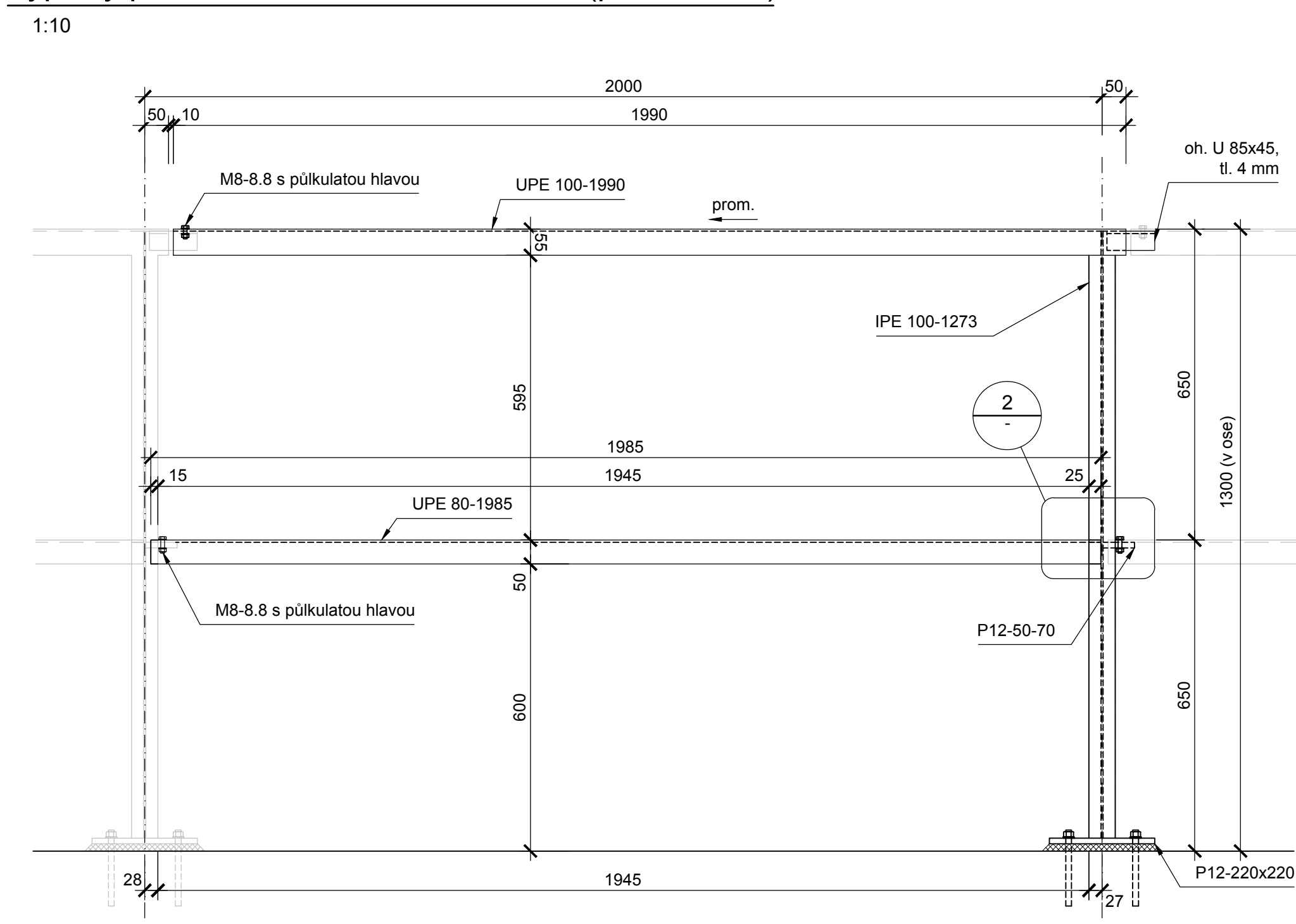
Typický pohled na zábradlí (pohled B-B)



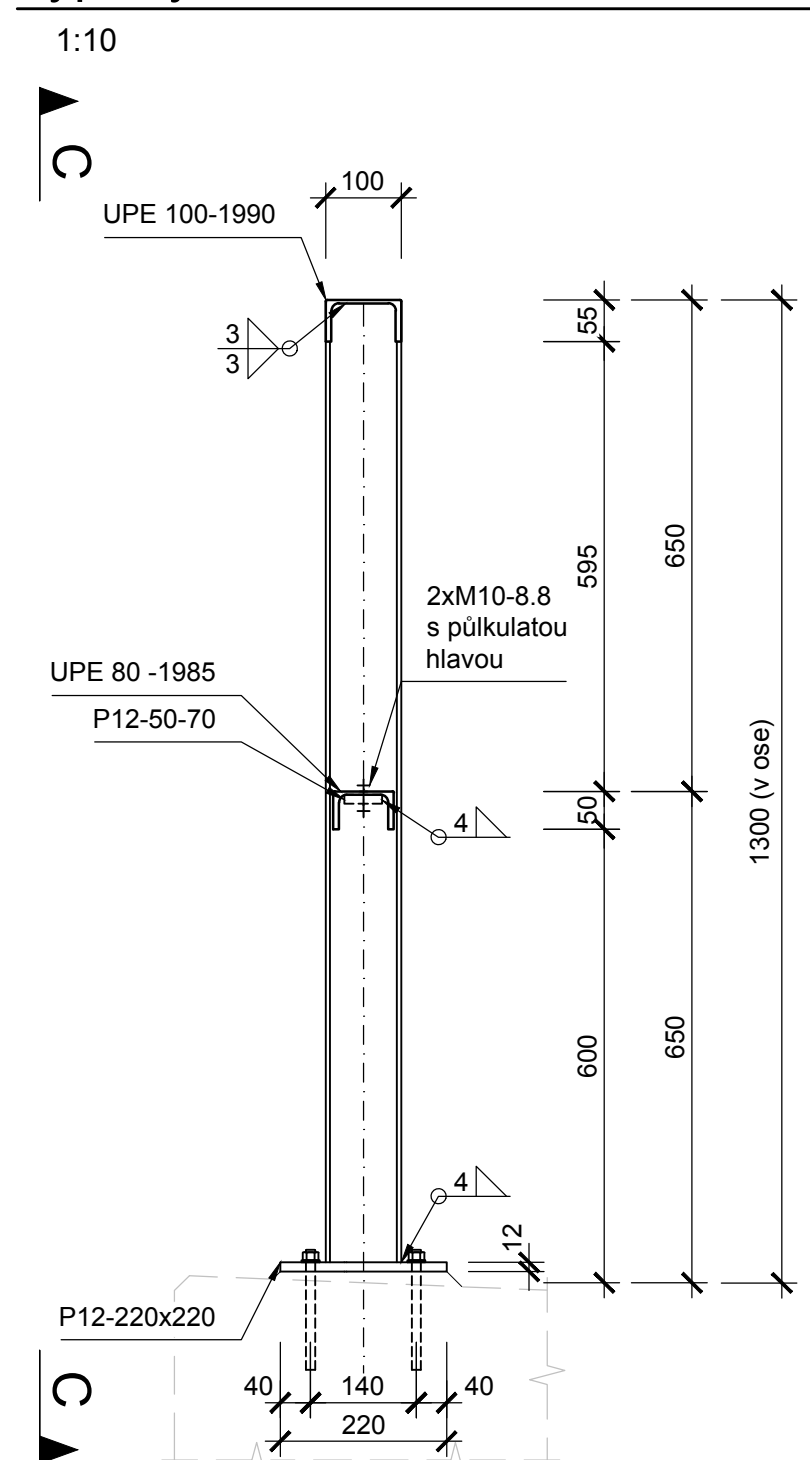
Typický řez zábradlím



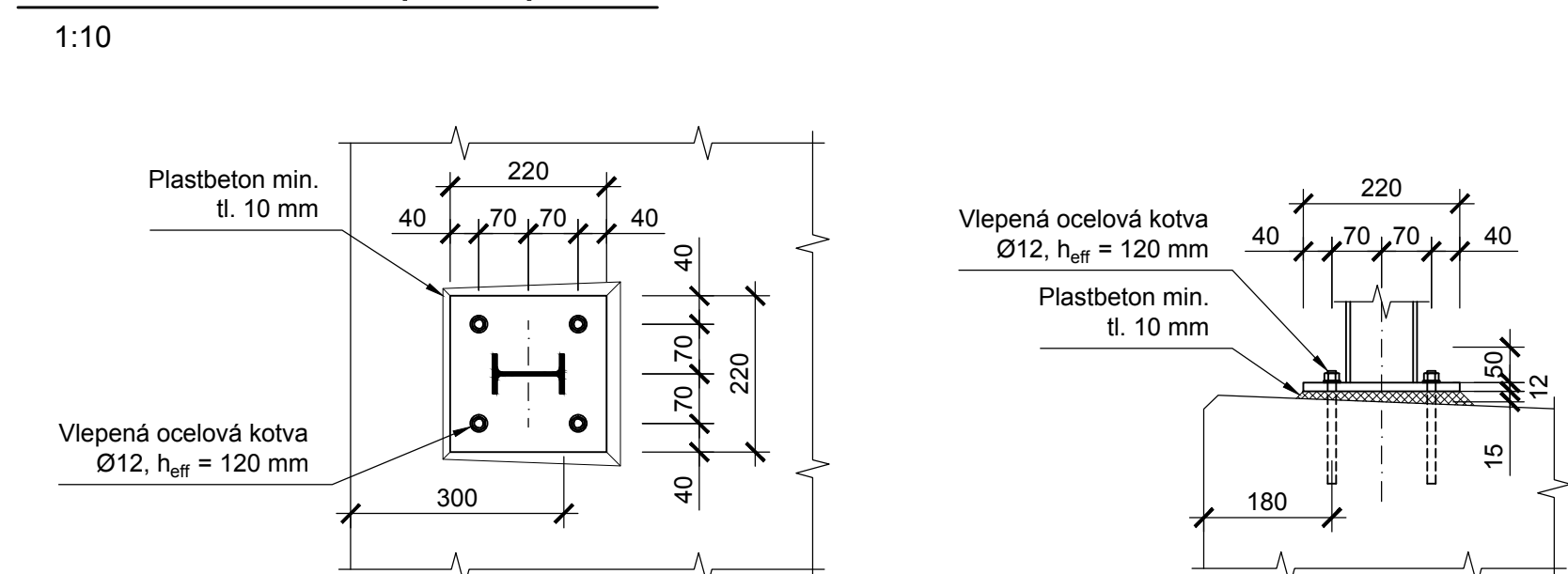
Typický pohled na zábradlí mimo most (pohled C-C)



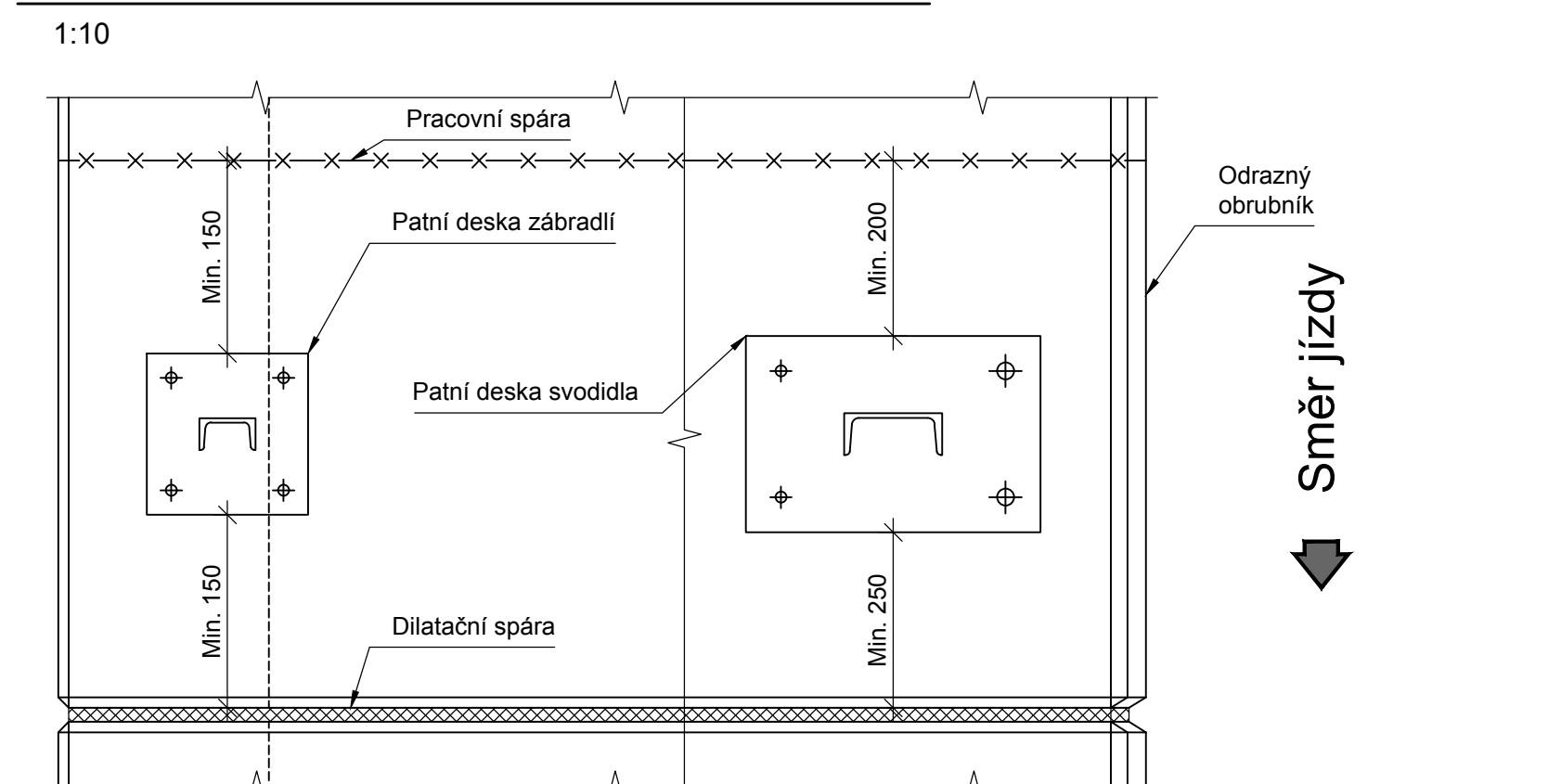
Typický řez zábradlím mimo most



Detail kotvení na patní plech



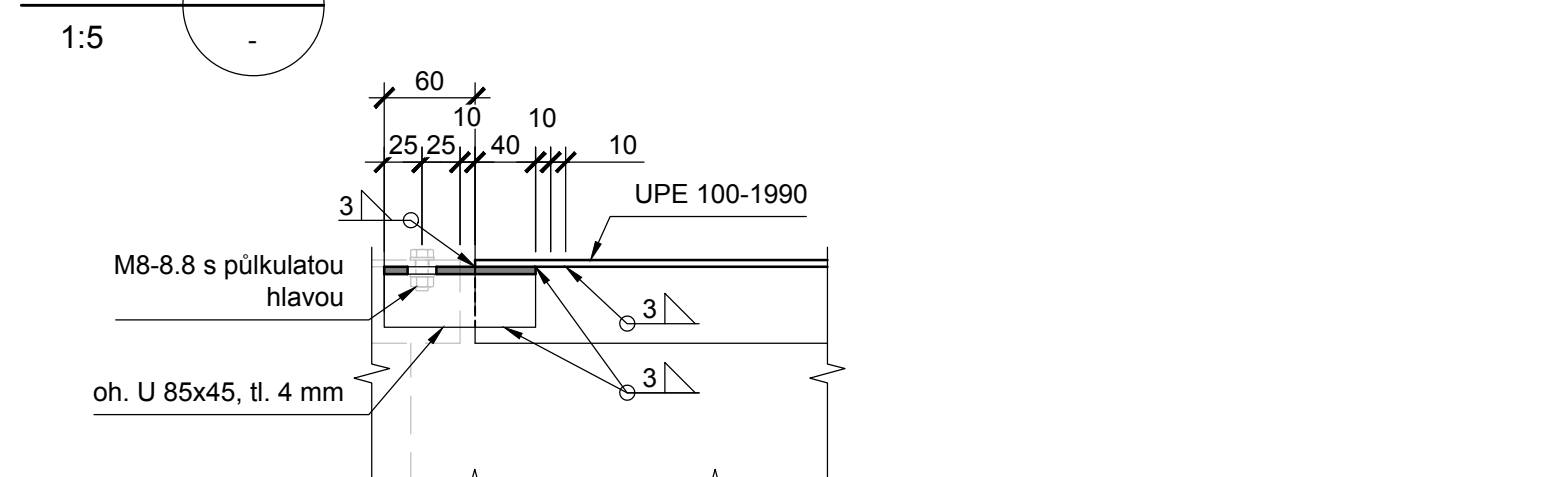
Mezní poloha kotvení svodidel a zábradlí



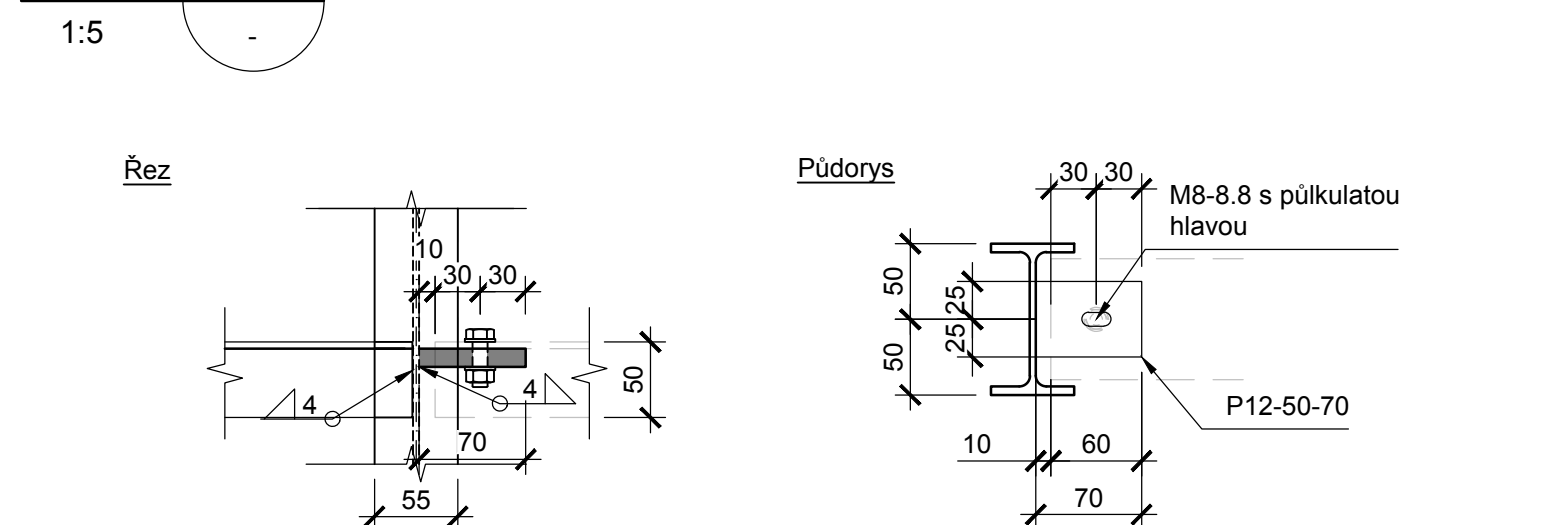
Poznámky:

- Použité materiály viz. technická zpráva.
- Jsou vykresleny pouze základní délky zábradlí. Poloha sloupků je orientační a bude upřesněna v realizační dokumentaci.
- Protikorozi ochrana (vč. spojovacích materiálů) musí odpovídat prostředí C4, lokálně C5 v souladu s TKP 19B.
- Ovalné otvory v patní desce budou vedle šroubů vyplněny.
- Místa svarů budou ošetřena mezivrstvou epoxidového náteru.
- Kotvení sloupků zábradlí bude součástí dodávky zábradlí. Patní desky sloupků budou osazeny na vrstvu z polymerního do prostředí XF4 pevnosti min. 50 MPa dle TKP 18. Max. tloušťka podtlí nesmí přesáhnout 20 mm.
- Kotvení šrouby budou opatřeny plastovými krytkami.
- Dilatace zábradlí bude provedena v místě mostního závěru a bude provedena v elektroizolační úpravě.
- Pro zábradlí bude v rámci RDS vypracována podrobná dokumentace.
- Zábradlí bude provedeno v třídě provedení EXC2 dle ČSN EN 1090-2.
- Svary budou provedeny v jakosti třídy C podle ČSN EN ISO 5817.
- Základní materiál bude dodán se zkušební zprávou 3.1 podle ČSN EN 10204.
- Detaily budou provedeny dle vzorových listů staveb pozemních komunikací v platném znění, zejména VL4, není-li specifikováno jinak.
- Provedení zábradlí bude v souladu s VL4-507.01.
- Sít bude provedena z korozivzdorné oceli podle VL4 507.02.

Detail 1



Detail 2



PDPS SO 201

Souhradný systém S-JTSK; výškový systém Bpv

Přehled revizí přílohy					
01	03/2021	PJu	Čistopis PDPS	MDr	VHa
Rev.	Datum	Vypr.	Popis obsahu revize	Kontr.	Schv.

Objednatel		Středočeský kraj		Razítko	
		Krajský úřad Zborovská 11 150 21 Praha 5 www.kr-stredocesky.cz			

Objednatel		Město Kosmonosy		Razítko	
		Dělnická 223/1 233 06 Kosmonosy www.kosmonosy.cz			

Projektant		Mott MacDonald CZ, spol. s r.o.		Kontrola	
		Národní 984/15 110 00 Praha 1 Česká republika			

Kraj:	Středočeský	Obec:	Kosmonosy	Katastrální území:	Kosmonosy
-------	-------------	-------	-----------	--------------------	-----------

Akce
III/2769 Kosmonosy, most ev. č. 2769-1 přes dálnici D10 u Kosmonos

Část dokumentace
D.1 Stavební část

SOIPS
SO 201
Most ev. č. 2769-1

Projektant	Ing. Pavel Jurský, Ph.D.	Kontrola	Ing. Michal Drahoš, Ph.D.
Vypracoval	Ing. Pavel Jurský, Ph.D.	Hlavní inž. proj.	Ing. Vít Havlíček

Název přílohy	Výkres zábradlí	Měřítko	1:200	Č. kopie	
---------------	-----------------	---------	-------	----------	--

Stupeň dok.	Číslo zakázky	Číslo části	Číslo přílohy	Revize	01
PDPS	396079 BR03	D.1.2	032		